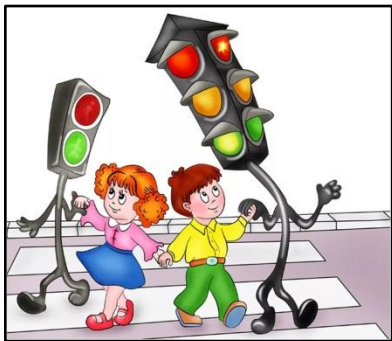


ПРАВИЛА ДОРОЖНОГО ДВИЖЕНИЯ ДЛЯ ДЕТЕЙ

Памятка



Дорогой друг!

Очень важно знать Правила дорожного движения, которые помогут тебе избежать многих опасностей на дорогах.

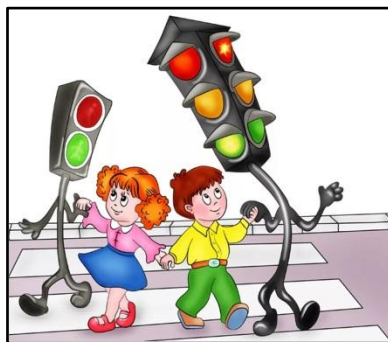
Давайте сейчас, прочитав эту памятку, запомним основные правила и не будем их нарушать.

ОСНОВНЫЕ ПРАВИЛА БЕЗОПАСНОГО ПОВЕДЕНИЯ НА ДОРОГЕ

- ✓ Никогда не выбегайте на дорогу перед приближающимся автомобилем. Это опасно, потому что водитель не может остановить машину сразу.
- ✓ Дорогу необходимо переходить в специально установленных местах по пешеходному переходу.
- ✓ На проезжую часть выходите только после того, как убедитесь в отсутствии приближающегося транспорта и слева и справа.
- ✓ Выйдя из автобуса, не выбегайте на дорогу. Подождите, пока автобус отъедет, и только потом, убедившись в отсутствии машин, переходите дорогу.
- ✓ Опасно выезжать на проезжую часть на скейтах и роликовых коньках.
- ✓ Не выбегайте на дорогу вне зоны пешеходного перехода, в этом месте водитель не ожидает пешеходов и не сможет мгновенно остановить автомобиль.

ПРАВИЛА ДОРОЖНОГО ДВИЖЕНИЯ ДЛЯ ДЕТЕЙ

Памятка



Дорогой друг!

Очень важно знать Правила дорожного движения, которые помогут тебе избежать многих опасностей на дорогах.

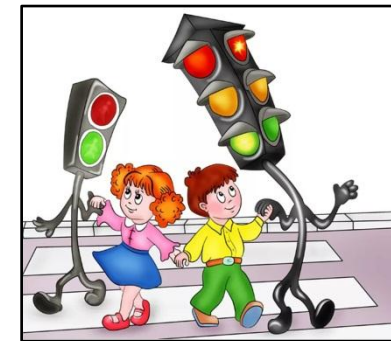
Давайте сейчас, прочитав эту памятку, запомним основные правила и не будем их нарушать.

ОСНОВНЫЕ ПРАВИЛА БЕЗОПАСНОГО ПОВЕДЕНИЯ НА ДОРОГЕ

- ✓ Никогда не выбегайте на дорогу перед приближающимся автомобилем. Это опасно, потому что водитель не может остановить машину сразу.
- ✓ Дорогу необходимо переходить в специально установленных местах по пешеходному переходу.
- ✓ На проезжую часть выходите только после того, как убедитесь в отсутствии приближающегося транспорта и слева и справа.
- ✓ Выйдя из автобуса, не выбегайте на дорогу. Подождите, пока автобус отъедет, и только потом, убедившись в отсутствии машин, переходите дорогу.
- ✓ Опасно выезжать на проезжую часть на скейтах и роликовых коньках.
- ✓ Не выбегайте на дорогу вне зоны пешеходного перехода, в этом месте водитель не ожидает пешеходов и не сможет мгновенно остановить автомобиль.

ПРАВИЛА ДОРОЖНОГО ДВИЖЕНИЯ ДЛЯ ДЕТЕЙ

Памятка



Дорогой друг!

Очень важно знать Правила дорожного движения, которые помогут тебе избежать многих опасностей на дорогах.

Давайте сейчас, прочитав эту памятку, запомним основные правила и не будем их нарушать.

ОСНОВНЫЕ ПРАВИЛА БЕЗОПАСНОГО ПОВЕДЕНИЯ НА ДОРОГЕ

- ✓ Никогда не выбегайте на дорогу перед приближающимся автомобилем. Это опасно, потому что водитель не может остановить машину сразу.
- ✓ Дорогу необходимо переходить в специально установленных местах по пешеходному переходу.
- ✓ На проезжую часть выходите только после того, как убедитесь в отсутствии приближающегося транспорта и слева и справа.
- ✓ Выйдя из автобуса, не выбегайте на дорогу. Подождите, пока автобус отъедет, и только потом, убедившись в отсутствии машин, переходите дорогу.
- ✓ Опасно выезжать на проезжую часть на скейтах и роликовых коньках.
- ✓ Не выбегайте на дорогу вне зоны пешеходного перехода, в этом месте водитель не ожидает пешеходов и не сможет мгновенно остановить автомобиль.

- ✓ Опасно играть в мяч и другие игры рядом с проезжей частью, лучше это делать во дворе или на детской площадке.
- ✓ Умейте пользоваться светофором. Переходить дорогу можно только на зеленый свет светофора!
- ✓ При переходе улицы или дороги с друзьями надо прекратить разговоры, остановиться, сосредоточиться, оценить дорожную обстановку, убедиться в безопасности. Затем посмотреть во все стороны, потом налево, направо, и, если нет машин, переходить.
- ✓ Будь внимателен, проходя мимо ворот и выездов. Обязательно посмотри, не выезжает ли оттуда машина.
- ✓ В случае, если отсутствует тротуар, передвигаться вдоль дороги необходимо по обочине.
- ✓ Обочина – неасфальтированная часть дороги, предназначенная для остановки транспорта или передвижения пешеходов.
- ✓ Идти по обочине нужно только с левой стороны! Тогда едущие рядом автомобили будут ехать тебе навстречу. Только так ты сможешь видеть транспорт, движущийся около тебя. Идти по правой стороне опасно, так как ты не видишь, когда и какой транспорт к тебе приближается.

Помните!

Только строгое соблюдение Правил дорожного движения защищает всех вас от опасностей на дороге.



Составитель: зав. отд. медиатеки и периодики
Чунарева Н.П.

- ✓ Опасно играть в мяч и другие игры рядом с проезжей частью, лучше это делать во дворе или на детской площадке.
- ✓ Умейте пользоваться светофором. Переходить дорогу можно только на зеленый свет светофора!
- ✓ При переходе улицы или дороги с друзьями надо прекратить разговоры, остановиться, сосредоточиться, оценить дорожную обстановку, убедиться в безопасности. Затем посмотреть во все стороны, потом налево, направо, и, если нет машин, переходить.
- ✓ Будь внимателен, проходя мимо ворот и выездов. Обязательно посмотри, не выезжает ли оттуда машина.
- ✓ В случае, если отсутствует тротуар, передвигаться вдоль дороги необходимо по обочине.
- ✓ Обочина – неасфальтированная часть дороги, предназначенная для остановки транспорта или передвижения пешеходов.
- ✓ Идти по обочине нужно только с левой стороны! Тогда едущие рядом автомобили будут ехать тебе навстречу. Только так ты сможешь видеть транспорт, движущийся около тебя. Идти по правой стороне опасно, так как ты не видишь, когда и какой транспорт к тебе приближается.

Помните!

Только строгое соблюдение Правил дорожного движения защищает всех вас от опасностей на дороге.

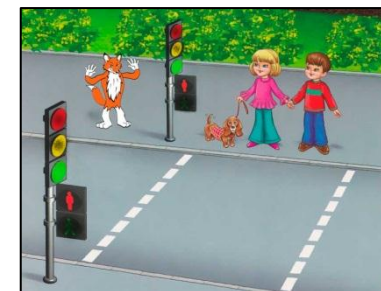


Составитель: зав. отд. медиатеки и периодики
Чунарева Н.П.

- ✓ Опасно играть в мяч и другие игры рядом с проезжей частью, лучше это делать во дворе или на детской площадке.
- ✓ Умейте пользоваться светофором. Переходить дорогу можно только на зеленый свет светофора!
- ✓ При переходе улицы или дороги с друзьями надо прекратить разговоры, остановиться, сосредоточиться, оценить дорожную обстановку, убедиться в безопасности. Затем посмотреть во все стороны, потом налево, направо, и, если нет машин, переходить.
- ✓ Будь внимателен, проходя мимо ворот и выездов. Обязательно посмотри, не выезжает ли оттуда машина.
- ✓ В случае, если отсутствует тротуар, передвигаться вдоль дороги необходимо по обочине.
- ✓ Обочина – неасфальтированная часть дороги, предназначенная для остановки транспорта или передвижения пешеходов.
- ✓ Идти по обочине нужно только с левой стороны! Тогда едущие рядом автомобили будут ехать тебе навстречу. Только так ты сможешь видеть транспорт, движущийся около тебя. Идти по правой стороне опасно, так как ты не видишь, когда и какой транспорт к тебе приближается.

Помните!

Только строгое соблюдение Правил дорожного движения защищает всех вас от опасностей на дороге.



Составитель: зав. отд. медиатеки и периодики
Чунарева Н.П.